

หน่วยตรวจสอบภายใน

กระบวนการตรวจสอบภายใน

ผู้รับผิดชอบ : นาง ภาวิศร์ภร อุปนันท์

โทร : ๐๙๔-๖๖๙๓๙๙๒

๑ ประเมินความเสี่ยง-ตรวจสอบรายชื่อโรงเรียนที่จะทำการตรวจสอบภายใน (ระยะเวลา ๓๐ วัน)

๒ จัดทำแผนปฏิบัติการประจำปี แจ้ง สพฐ. และโรงเรียน (ระยะเวลา ๑๕ วัน)

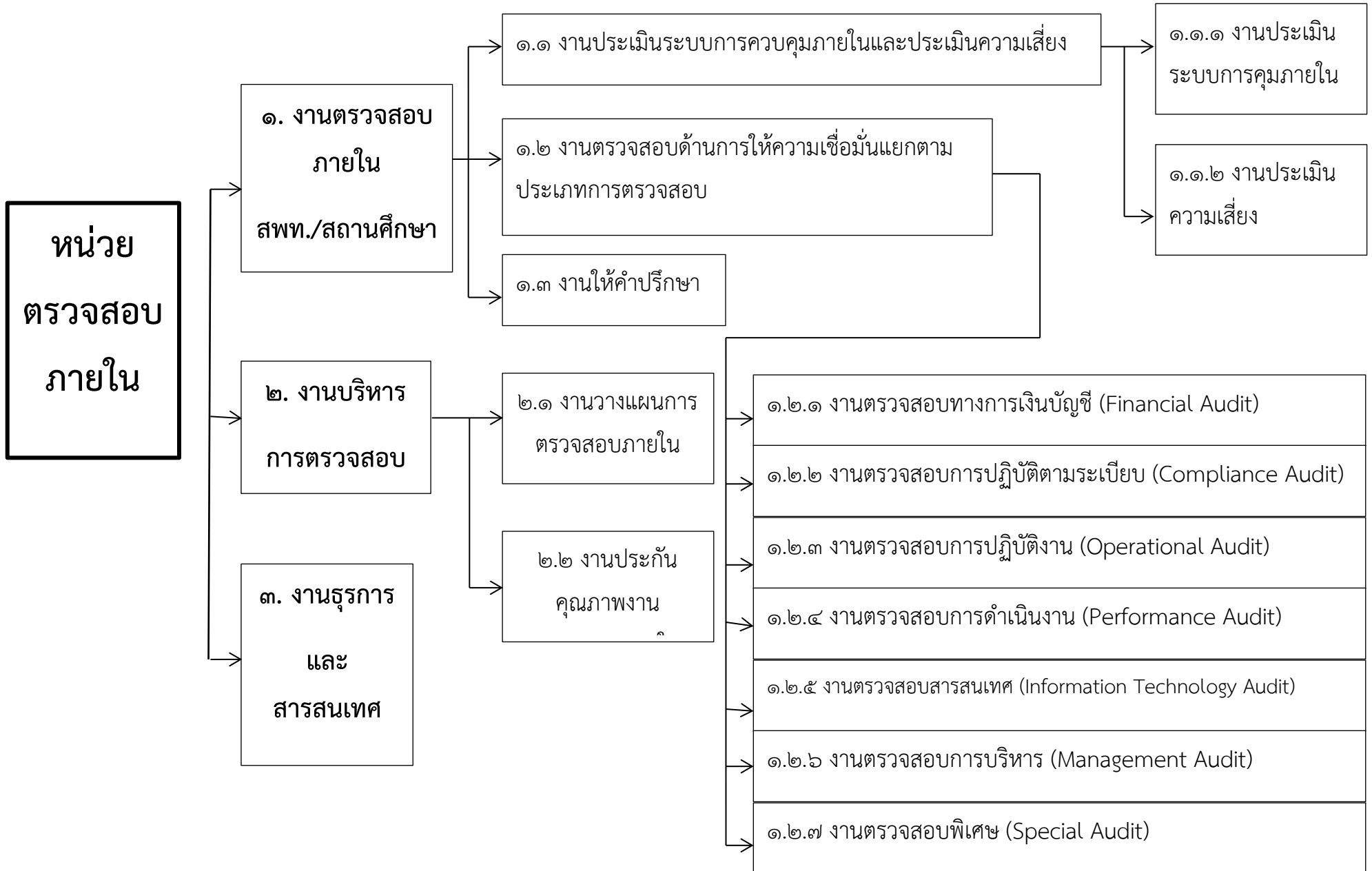
๓ ทำปฏิบัติตรวจสอบและแจ้งโรงเรียนล่วงหน้าเป็นรายเดือน

๔ ออกตรวจสอบภาพในโรงเรียน ระยะขึ้นอยู่กับขนาดของโรงเรียน

๕ ออกรายงาน ผลการตรวจสอบพร้อมข้อมูลอยู่กับขนาดของโรงเรียน

๖ ออกรายการผลการตรวจสอบ (ภายใน ๔๕ วัน นับจากวันที่รายงานผล)

ผังกระบวนการงาน



Flow Chart การปฏิบัติงาน

กระบวนการ งานตรวจสอบภายใน

