



## มาตรฐานการปฏิบัติงาน



ของ

*นางสาวธิดารัตน์ พลศรี*

ตำแหน่ง นักวิชาการศึกษาปฏิบัติการ

กลุ่มส่งเสริมการจัดการศึกษา

สำนักงานเขตพื้นที่การศึกษามัธยมศึกษา เขต ๒๖

สำนักงานคณะกรรมการการศึกษาขั้นพื้นฐาน

กระทรวงศึกษาธิการ

ฝั่งบริหารงานอำนวยการ



นายสุดใจ สุปัญญาบุตร  
ผอ.กลุ่มส่งเสริม  
การจัดการศึกษา



นางวรลักษณ์ บุซบง  
นักวิชาการศึกษา  
ชำนาญการพิเศษ



นางชุตินา นามศรีอ่อน  
นักวิชาการศึกษา  
ชำนาญการพิเศษ



นางสาวอรัทัย บุพโชติ  
นักวิชาการศึกษา  
ชำนาญการ



นางสาวไพลิน ภูมिवัน  
นักวิชาการศึกษา  
ชำนาญการ



นางสาวกรรณิการ์ ศิริหลวง  
นักวิชาการศึกษา  
ปฏิบัติการ



นางสาวอิดารัตน์ พลศรี  
นักวิชาการศึกษา  
ปฏิบัติการ



นางเบ็ญจมาศ เสรีวุฒิชัย  
นักวิชาการศึกษา  
ปฏิบัติการ

## 1. ชื่อกระบวนการงาน

งานส่งเสริมการจัดการศึกษาเด็กพิการ เด็กด้อยโอกาส และเด็กที่มีความสามารถพิเศษ

## 2. วัตถุประสงค์

เพื่อส่งเสริมการจัดการศึกษาสำหรับผู้พิการ ผู้ด้อยโอกาส และผู้มีความสามารถพิเศษในระดับการศึกษาขั้นพื้นฐานให้ได้รับการส่งเสริมและพัฒนาเต็มศักยภาพ

## 3. ขอบเขตของงาน

สำนักงานเขตพื้นที่การศึกษาดำเนินการศึกษา วิเคราะห์ข้อมูลการจัดการศึกษาเด็กพิการ เด็กด้อยโอกาส และเด็กที่มีความสามารถพิเศษในระดับการศึกษาขั้นพื้นฐานและนำไปพัฒนาระบบการจัดการศึกษาสำหรับผู้พิการ ผู้ด้อยโอกาส และผู้มีความสามารถพิเศษในระดับการศึกษาขั้นพื้นฐาน

## 4. คำจำกัดความ

4.1 ผู้พิการ หมายถึง เด็กพิการที่ได้จดทะเบียนตามกฎหมายว่าด้วยการฟื้นฟูสมรรถภาพ คนพิการหรือบุคคลที่สถานศึกษารับรองว่าเป็นคนพิการตามหลักเกณฑ์และวิธีการที่คณะกรรมการพิจารณาให้คนพิการได้รับสิทธิช่วยเหลือทางการศึกษากำหนดโดยกระทรวงศึกษาธิการได้ประกาศกำหนดคนพิการเป็น 9 ประเภท ได้แก่ บุคคลที่มีความบกพร่องทางการมองเห็น บุคคลที่มีความบกพร่องทางการได้ยิน บุคคลที่มีความบกพร่องทางสติปัญญา บุคคลที่มีความบกพร่องทางร่างกายหรือสุขภาพ บุคคลที่มีความบกพร่องทางการเรียนรู้ บุคคลที่มีความบกพร่องทางพฤติกรรมหรืออารมณ์และสมาธิสั้น บุคคลที่มีความบกพร่องทางการพูดและภาษา บุคคลออทิสติก และบุคคลพิการซ้ำซ้อน

4.2 ผู้ด้อยโอกาส หมายถึง เด็กที่อยู่ในสภาวะยากลำบาก เนื่องจากประสบปัญหาต่าง ๆ มีชีวิตความเป็นอยู่ต่ำกว่าเด็กปกติทั่วไป ขาดโอกาสหรือไม่มีโอกาสที่จะเข้ารับบริการทางการศึกษา หรือได้รับพัฒนาทั้งทางร่างกาย สติปัญญา อารมณ์ สังคม และจิตใจ จำเป็นต้องได้รับความช่วยเหลือเป็นกรณีพิเศษเพื่อให้มีชีวิตความเป็นอยู่ที่ดีขึ้น มีพัฒนาการที่ถูกต้องเหมาะสมกับวัยและสามารถบรรลุถึงศักยภาพขั้นสูงสุดได้

4.3 ผู้มีความสามารถพิเศษ หมายถึง เด็กที่แสดงออกซึ่งความสามารถอันโดดเด่นในด้านใดด้านหนึ่งหรือหลายด้าน ในด้านสติปัญญา ความคิดสร้างสรรค์ การใช้ภาษา การเป็นผู้นำด้านวิชาการ กีฬา ดนตรี ภาษา ศิลปะ หรืออื่นๆ ในสาขาใดสาขาหนึ่งหรือหลายสาขาอย่างเป็นที่ประจักษ์เมื่อเปรียบเทียบกับผู้ที่มีอายุระดับเดียวกัน สภาพแวดล้อมหรือประสบการณ์เดียวกัน

## 5. ขั้นตอนการปฏิบัติงาน

5.1 ประสานการสำรวจข้อมูลกับสถานศึกษาและหน่วยงานที่เกี่ยวข้องจัดทำทะเบียนเพื่อรวบรวมข้อมูลที่จำเป็นของเด็กพิการ เด็กด้อยโอกาสและเด็กที่มีความสามารถพิเศษอย่างเป็นระบบ

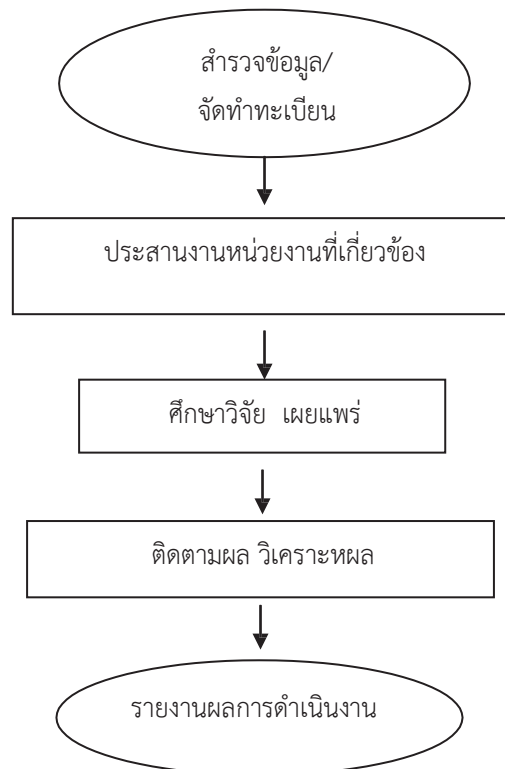
5.2 ประสาน ส่งเสริมการจัดการศึกษาสำหรับเด็กพิการ เด็กด้อยโอกาสและเด็กที่มีความสามารถพิเศษกับสถานศึกษาหรือหน่วยงานที่เกี่ยวข้องให้จัดการศึกษาอย่างต่อเนื่อง

5.3 ศึกษา วิจัยและส่งเสริมการศึกษา วิจัย เพื่อหารูปแบบและเผยแพร่วิธีการจัดการศึกษาแก่ผู้ที่เกี่ยวข้อง

5.4 ติดตาม รวบรวมผลการดำเนินงานอย่างต่อเนื่องและสม่ำเสมอ

5.5 รายงานผลการดำเนินงาน

## 6. Flow Chart การปฏิบัติงาน



## 7. แบบฟอร์มที่ใช้

-

## 8. เอกสาร/ หลักฐานอ้างอิง

8.1 พระราชบัญญัติการศึกษาแห่งชาติ พ.ศ. 2552 และที่แก้ไขเพิ่มเติม

8.2 กฎกระทรวง ระเบียบ หลักเกณฑ์ที่ว่าด้วยการจัดการศึกษาสำหรับเด็กพิการ  
เด็กด้อยโอกาส และเด็กที่มีความสามารถพิเศษ

## 9. แบบฟอร์มสรุปมาตรฐานงาน

ลำดับที่	ผังขั้นตอนการดำเนินงาน รายละเอียด	ะเอียดงาน	เวลาดำเนินการ	มาตรฐานค ุณภาพงาน	ผู้รับผิดชอบ
1.	<pre> graph TD     A([สำรวจข้อมูลจดทะเบียน]) --&gt; B[ประสานงานส่งเสริมการจัดการศึกษา]     B --&gt; C[ศึกษาวิจัยรูปแบบการจัดการศึกษา]     C --&gt; D[ติดตาม ประเมินผล]     D --&gt; E([รายงานผล])                     </pre>	ประสานงานสำรวจข้อมูลกับสถานศึกษาและหน่วยงานที่เกี่ยวข้องจดทะเบียนเด็กพิการ เด็กด้อยโอกาสและเด็กที่มีความสามารถพิเศษ อย่างเป็นระบบ	ปีการศึกษาละ 1 ครั้ง - กล		ผู้ส่งเสริมการจัดการศึกษา
2.		ประสานงานส่งเสริมการจัดการศึกษาสำหรับเด็กพิการ เด็กด้อยโอกาสและเด็กที่มีความสามารถพิเศษกับสถานศึกษาและหน่วยงานที่เกี่ยวข้องอย่างต่อเนื่อง	ตลอดปี - กล		ผู้ส่งเสริมการจัดการศึกษา
3.		ศึกษา วิจัย และส่งเสริมการวิจัยรูปแบบการจัดการศึกษาสำหรับเด็กพิการ เด็กด้อยโอกาสและเด็กที่มีความสามารถพิเศษ และเผยแพร่วิธีการจัดการศึกษาแก่ผู้เกี่ยวข้อง	ปีละ 1 ครั้ง - กล		ผู้ส่งเสริมการจัดการศึกษา
4.		ติดตาม ประเมินผลการจัดการศึกษา	ปีละ 1 ครั้ง	สถานศึกษาจัดการศึกษาได้ตามมาตรฐาน	กลุ่มส่งเสริมการจัดการศึกษา
5.		รายงานผลการจัดการศึกษา	ปีละ 1 ครั้ง - กล		ผู้ส่งเสริมการจัดการศึกษา

อธิบายสัญลักษณ์ผังขั้นตอน จุดเริ่มต้นหรือสิ้นสุดกระบวนการงาน กิจกรรมงานหรือการปฏิบัติ การตัดสินใจ ทิศทางหรือการเคลื่อนไหวของงาน { จุดเชื่อมต่อระหว่างหน้า(ถ้าไม่จบภายใน 1 หน้า)

## 1. ชื่อกระบวนการงาน

การส่งเสริมและสนับสนุนนักเรียนในโควตาพิเศษ

## 2. วัตถุประสงค์

เพื่อส่งเสริมการจัดการศึกษา และสนับสนุนนักเรียนในโควตาพิเศษ

## 3. ขอบเขตของงาน

สำนักงานเขตพื้นที่การศึกษาดำเนินการตามหลักเกณฑ์แนวปฏิบัติตามความต้องการของสถาบันที่ประสงค์ให้โควตาพิเศษแก่นักเรียนในสังกัดสำนักงานเขตพื้นที่การศึกษา

## 4. คำจำกัดความ

4.1 สถาบัน หมายถึง หน่วยงาน สถานศึกษาที่ประสงค์ให้โควตาพิเศษแก่นักเรียนในสังกัดสำนักงานเขตพื้นที่การศึกษา

4.2 โควตาพิเศษ หมายถึง จำนวนนักเรียนที่ได้รับการจัดสรรให้เข้าเรียนเป็นกรณีพิเศษในระดับมัธยมศึกษา อาชีวศึกษา อุดมศึกษา จากสถาบันการศึกษาต่างๆ โดยไม่ต้องสอบแข่งขันหรือสอบคัดเลือก

## 5. ขั้นตอนการปฏิบัติงาน

5.1 ศึกษาหลักเกณฑ์ แจ้งประชาสัมพันธ์ รับสมัคร

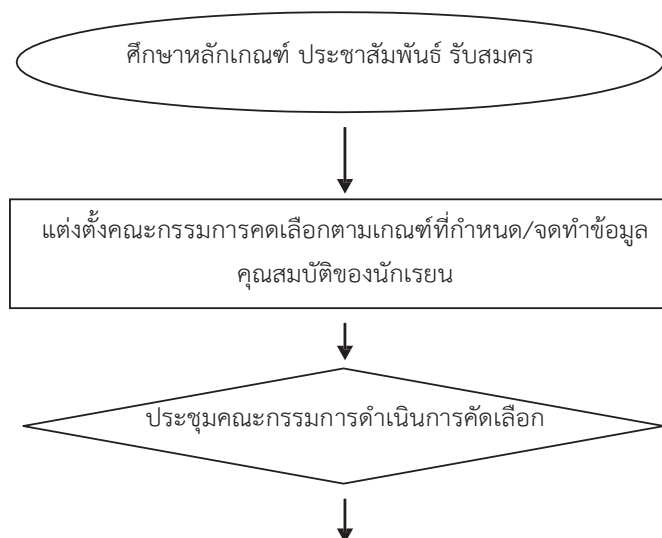
5.2 แต่งตั้งคณะกรรมการคัดเลือกตามเกณฑ์ที่กำหนด/จัดทำข้อมูลคุณสมบัติของนักเรียน

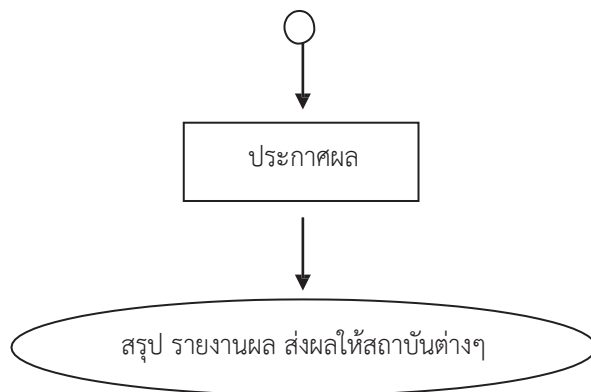
5.3 ประชุมคณะกรรมการดำเนินการคัดเลือก

5.4 ประกาศผล

5.5 สรุปผลการคัดเลือก รายงานผล

## 6. Flow Chart การปฏิบัติงาน





## 7. แบบฟอร์มที่ใช้

แบบฟอร์มใบสมัครของสถาบันต่าง ๆ

## 8. เอกสาร / หลักฐานอ้างอิง

หนังสือแจ้งรายละเอียดจากสถาบันต่างๆ ที่แจ้งสำนักงานเขตพื้นที่การศึกษา



## 9. แบบฟอร์มสรุปมาตรฐานงาน

ลำดับที่	ผังขั้นตอนการดำเนินงาน รายละเอียด	ะเอียดงาน	เวลาดำเนินการ	มาตรฐานค ุณภาพงาน	ผู้รับผิดชอบ	
ชื่องาน การส่งเสริมและสนับสนุนนักเรียนในโควตาพิเศษ <span style="float: right;">สำนักงานเขตพื้นที่การศึกษา กลุ่มส่งเสริมการจัดการศึกษา</span>						
วัตถุประสงค์ : เพื่อให้สำนักงานเขตพื้นที่การศึกษาดำเนินการติดตามหลักเกณฑ์ของสถาบันต่าง ๆ ที่ให้โควตาแก่นักเรียนในสังกัดสำนักงานเขตพื้นที่การศึกษา						
1.	<pre> graph TD     A([ประชาสัมพันธ์ รับสมัคร]) --&gt; B[แต่งตั้งคณะกรรมการ]     B --&gt; C{ประชุมคณะกรรมการ คัดเลือกตามหลักเกณฑ์}     C --&gt; D[ประกาศผลและรายงานผล]     D --&gt; E([สรุป รายงานผล])           </pre>	ศึกษาหลักเกณฑ์ ประชาสัมพันธ์ และรับสมัคร	ตามหลักเกณฑ์ที่ กำหนด	-	กลุ่มส่งเสริมการจัดการศึกษา	
2.		แต่งตั้งคณะกรรมการ	ตามหลักเกณฑ์ที่ กำหนด	-	กลุ่มส่งเสริมการจัดการศึกษา	
3.		ประชุมคณะกรรมการ คัดเลือกตามหลักเกณฑ์	ประชุมคณะกรรมการคัดเลือกตามหลักเกณฑ์ ตามหลักเกณฑ์ที่ กำหนด	-	กลุ่มส่งเสริมการจัดการศึกษา	
4.		ประกาศผลและรายงานผล	ประกาศผลการคัดเลือก	ตามหลักเกณฑ์ที่ กำหนด	เป็นไปตามความต้องการ ของสถาบันต่างๆ	กลุ่มส่งเสริมการจัดการศึกษา
5.		สรุป รายงานผล	สรุปผลการคัดเลือก รายงานผลส่งให้สถาบัน ต่างๆ	ตามหลักเกณฑ์ที่ กำหนด	-	กลุ่มส่งเสริมการจัดการศึกษา
อธิบายสัญลักษณ์ผังขั้นตอน  จุดเริ่มต้นหรือสิ้นสุดกระบวนการงาน  กิจกรรมงานหรือการปฏิบัติ  การตัดสินใจ  ทิศทางหรือการเคลื่อนไหวของงาน { จุดเชื่อมต่อระหว่างหน้า(ถ้าไม่จบภายใน 1 หน้า)						

## 1. ชื่อกระบวนงาน

งานส่งเสริมกีฬาและนันทนาการ

## 2. วัตถุประสงค์

2.1 เพื่อส่งเสริมให้ผู้เรียนได้เรียนรู้เรื่องการเคลื่อนไหวร่างกายในรูปแบบต่าง ๆ การเข้าร่วมกิจกรรมทางกายและกีฬา ประเภทบุคคล ทีม ทั้งกีฬาไทยและกีฬาสากล

2.2 เพื่อส่งเสริมการเล่นกีฬาซึ่งส่งผลถึงการพัฒนาด้านร่างกาย จิตใจ อารมณ์ สังคม สติปัญญา รวมทั้งสมรรถภาพเพื่อสุขภาพและกีฬา

2.3 เพื่อส่งเสริมการออกกำลังกาย การเล่นเกม และการเล่นกีฬา ปฏิบัติเป็นประจำอย่างสม่ำเสมอ ให้มีวินัย เคารพสิทธิ กฎ กติกา มีน้ำใจนักกีฬา มีจิตวิญญาณในการแข่งขัน และชื่นชมในสุนทรียภาพของการกีฬา

2.4 เพื่อส่งเสริมการจัดกิจกรรมนันทนาการ เช่น การท่องเที่ยว การเล่นดนตรี นาฏศิลป์ การร้องเพลง งานอดิเรก เป็นต้น

## 3. ขอบเขตของงาน

3.1 ผู้เรียนรู้จักใช้เวลาให้เป็นประโยชน์มีสุขภาพสมบูรณ์ทั้งด้านร่างกาย จิตใจ อารมณ์ และสังคม

3.2 ส่งเสริมกีฬาและนันทนาการก่อให้เกิดความสามัคคีในหมู่คณะ เด็กและเยาวชนรู้สึกรักและหวงแหนสถาบัน

3.3 ชุมชนและสังคมได้รับการพัฒนาส่งเสริมให้มีการออกกำลังกาย การส่งเสริมความสามารถเฉพาะทางด้านกีฬานำไปสู่ นักกีฬาอาชีพและมีชื่อเสียงในสังคม

## 4. คำจำกัดความ

4.1 กีฬา หมายถึง การออกกำลังกายด้วยการเล่นหรือการแข่งขันตามกฎ กติกา

4.2 นันทนาการ หมายถึง การใช้เวลาว่างในการพักผ่อนหย่อนใจ การท่องเที่ยว การเล่นดนตรี การร้องเพลง หรือทำกิจกรรมงานอดิเรกต่าง ๆ เพื่อความเพลิดเพลินและสนุกสนาน

## 5. ขั้นตอนการปฏิบัติงาน

5.1 ส่งเสริมให้สถานศึกษาจัดทำแผนพัฒนางานด้านกีฬา นันทนาการและการท่องเที่ยว

1. จัดทำแผนปฏิบัติการของสำนักงานเขตพื้นที่การศึกษา
2. ดำเนินโครงการด้านกีฬา/นันทนาการ

3. จัดการแข่งขันกีฬาภายใน/นอกสถาบัน
4. ประสาน กำกับ ติดตามการดำเนินโครงการ
5. ประกาศเกียรติคุณ ยกย่อง
6. สรุปผลและรายงาน

5.2 ส่งเสริมให้มีการจัดกิจกรรมกีฬา นันทนาการ และกาห้องเที่ยวในสถานศึกษา เพื่อเสริมสร้าง  
 ความสามัคคีในหมู่คณะและพัฒนาทักษะกีฬา

1. ประชาสัมพันธ์ เชิญชวนการจัดกิจกรรมแข่งขัน
2. การเตรียมฝึกซ้อมและการส่งทีมเข้าแข่งขัน
3. ตรวจสอบคุณสมบัติ
4. แข่งขัน คัดเลือก
5. การส่งนักกีฬาตัวแทนเข้าแข่งขันในระดับที่สูงขึ้น
6. สรุปผลการแข่งขัน และรายงาน

5.3 ประสานงาน สนับสนุนการฝึกทักษะ ความสามารถเฉพาะทางของกีฬาชนิดต่าง ๆ เพื่อความ  
 เป็นเลิศ

1. การจัดทำแผนของงบประมาณสนับสนุนการฝึกซ้อมหรือการเล่นกีฬา เพื่อความเป็นเลิศ
2. จัดหาครูฝึกซ้อม การเก็บตัว การดูแลเรื่องอาหาร
3. การฝึกซ้อมของนักกีฬา
4. การส่งนักเรียนเข้าร่วมการแข่งขันในรายการต่าง ๆ เพื่อสร้างประสบการณ์การแข่งขัน
5. การเฝ้าระวังเรื่องวินัยของนักกีฬาให้อยู่ในกฎระเบียบ
6. การติดตาม ประเมินผลและรายงาน

5.4 ส่งเสริมการจัดหาอุปกรณ์กีฬา และสนามกีฬาเพื่อส่งเสริมการเล่นกีฬาและนันทนาการ

1. ประสานหน่วยงานภาครัฐ เอกชน จัดหาอุปกรณ์กีฬา หรือสถานที่เพื่อจัดสร้าง  
 ลานกีฬา หรือสนามกีฬา หรือขอรับสนับสนุนงบประมาณ

2. จัดทำบันทึกข้อตกลงการสนับสนุนอุปกรณ์กีฬา หรือสถานที่ก่อสร้างสนามกีฬา
3. ดำเนินการมอบอุปกรณ์กีฬา หรือดำเนินการก่อสร้างสนามกีฬา
4. ประกาศเกียรติคุณผู้สนับสนุน
5. สรุปรายงาน

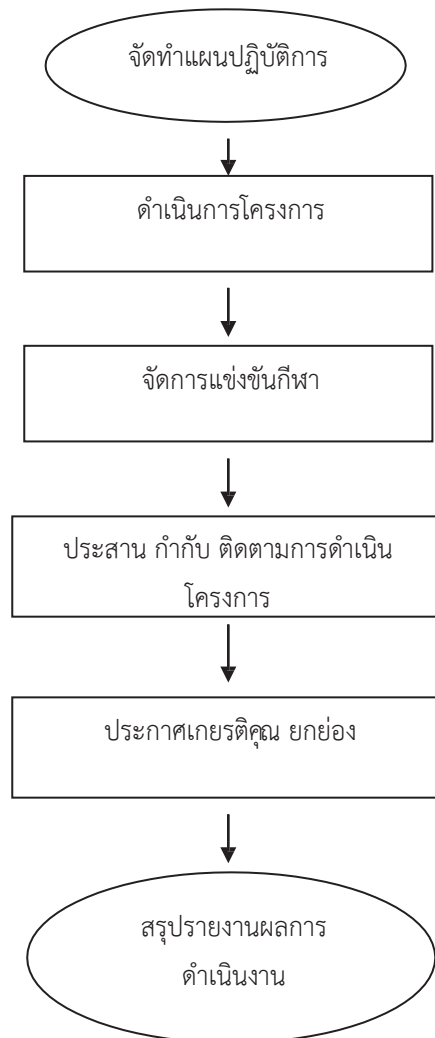
5.5 ส่งเสริมให้มีการจัดกิจกรรมนันทนาการหลายรูปแบบ เช่น ดนตรี การแสดงนาฏศิลป์  
 ศิลปะ การท่องเที่ยว ทัศนศึกษา การอ่าน เขียนหนังสือ ตลอดจนงานอดิเรกต่าง ๆ

- 1) ศึกษาสภาพความต้องการ
- 2) กำหนดกิจกรรมที่จะดำเนินการ

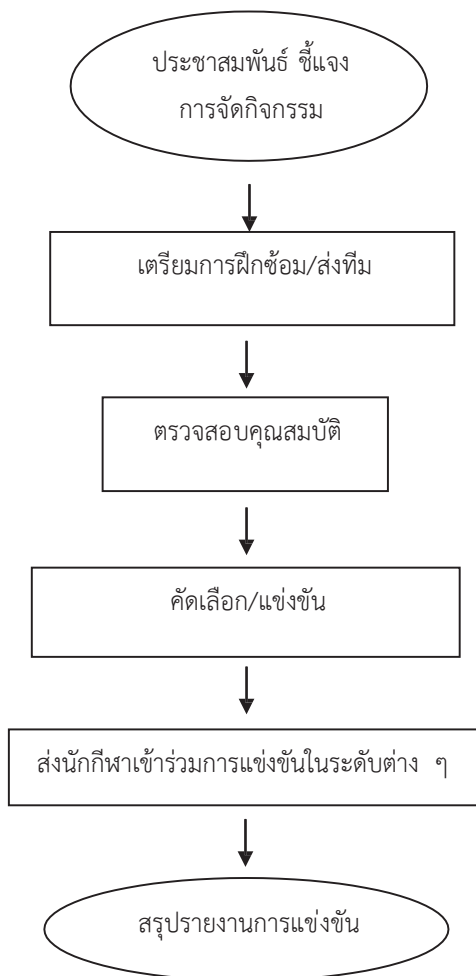
- 3) ประสานเตรียมการขับเคลื่อนกิจกรรมนั้น ๆ
- 4) ทำกิจกรรมเสริมระหว่างการจัดกิจกรรม เพื่อสร้างองค์ความรู้
- 5) กำกับ ติดตามการดำเนินกิจกรรมให้เป็นไปตามระเบียบแบบแผนของทางราชการที่กำหนด
- 6) สรุปรายงาน

## 6. Flow Chart การปฏิบัติงาน

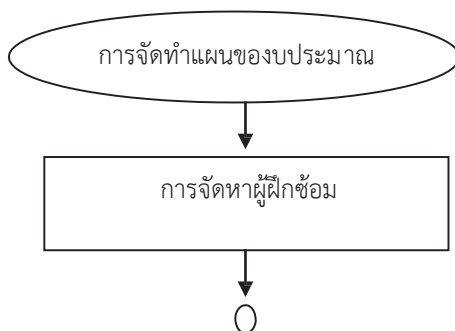
6.1 ส่งเสริมให้สถานศึกษาจัดทำแผนพัฒนางานด้านกีฬา นันทนาการและการท่องเที่ยว

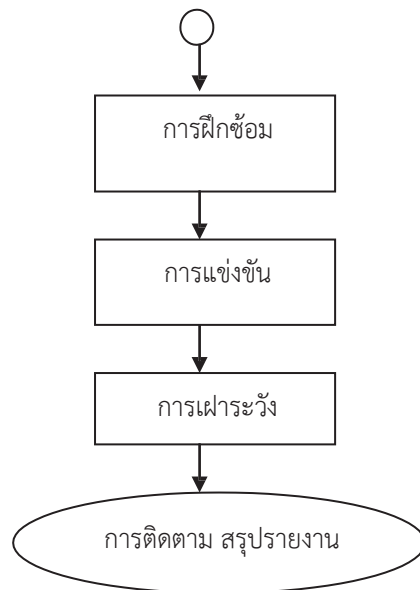


6.2 ส่งเสริมให้มีการจัดกิจกรรมกีฬา นันทนาการ และการท่องเที่ยวในสถานศึกษาเพื่อเสริมสร้างความสามัคคีในหมู่คณะและพัฒนาทักษะกีฬา

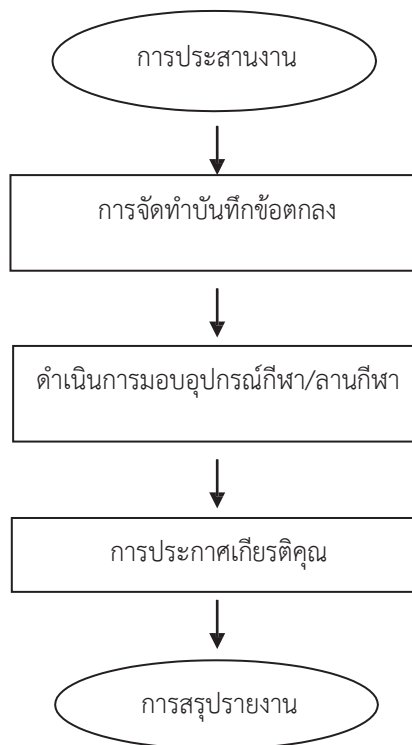


6.3 ประสานงาน สนับสนุนการฝึกทักษะ ความสามารถเฉพาะทางของกีฬาชนิดต่าง ๆ เพื่อความเป็นเลิศ

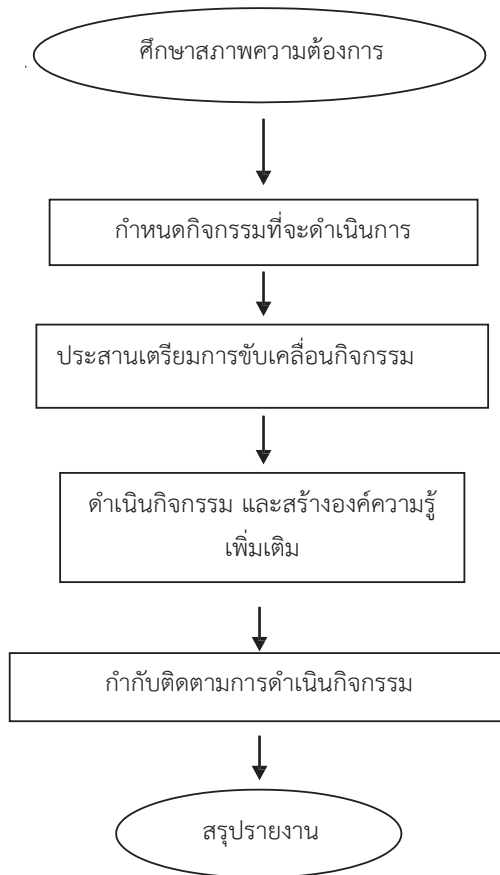




6.4 ส่งเสริมการจัดหาอุปกรณ์กีฬา และสนามกีฬาเพื่อส่งเสริมการเล่นกีฬาและนันทนาการ



6.5 ส่งเสริมให้มีการจัดกิจกรรมนันทนาการหลายรูปแบบ เช่น ดนตรี การแสดงนาฏศิลป์ ศิลปะ การท่องเที่ยว ทักษะศึกษา การอ่าน เขียนหนังสือ ตลอดจนงานอดิเรกต่าง ๆ

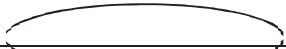


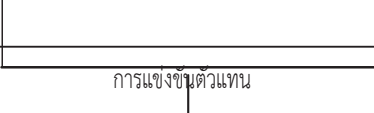
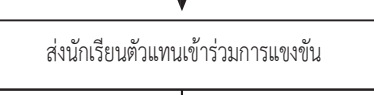






## 7. แบบฟอร์มที่ใช้

- 7.1 บันทึกหนังสือข้อความ
- 7.2 หนังสือราชการประเภทภายนอก
- 7.3 แบบแผนปฏิบัติการประจำปี
- 7.4 แบบการประเมินและติดตามผลการดำเนินงาน

## 8. เอกสาร/หลักฐานอ้างอิง

- 8.1 คู่มือการปฏิบัติกิจกรรมพัฒนาผู้เรียน พ.ศ. 2551
- 8.2 คู่มือการจัดการเรียนกลุ่มสาระการเรียนรู้สุขศึกษาและพลศึกษา พ.ศ. 2551
- 8.3 คู่มือการดำเนินงานโรงเรียนส่งเสริมสุขภาพ พ.ศ. 2543 กรมอนามัย

ชื่องาน		งานส่งเสริมกีฬาและนันทนาการ		สำนักงานเขตพื้นที่การศึกษา	กลุ่มส่งเสริมการจัดการศึกษา			
วัตถุประสงค์ : 5.2 เพื่อให้ สพท. มีการส่งเสริมให้มีการจัดกิจกรรมกีฬา นันทนาการ และการท่องเที่ยวในสถานศึกษา เพื่อเสริมสร้างความสามัคคีในหมู่คณะ								
ลำดับที่	ผังขั้นตอนการดำเนินงาน	รายละเอียดงาน	เวลาดำเนินการ	มาตรฐาน คุณภาพงาน	ผู้รับผิดชอบ			
1.		ประชาสัมพันธ์ เชิญชวนการจัดกิจกรรมแข่งขัน	มิถุนายน	-	กลุ่มส่งเสริมการจัด การศึกษา			
2.		เตรียมทีม/ฝึกซ้อมการแข่งขัน	มิถุนายน – พฤศจิกายน	-	ครูผู้รับผิดชอบ			
3.		ตรวจสอบคุณสมบัติ/	พฤศจิกายน	-	กลุ่มส่งเสริมการจัด การศึกษา / ครูผู้รับผิดชอบ			
4.		การแข่งขันตัวแทน	พฤศจิกายน	-	กลุ่มส่งเสริมการจัด การศึกษา / ครูผู้รับผิดชอบ			
5.		ส่งนักเรียนตัวแทนเข้าแข่งขันในระดับที่สูงขึ้น	ธันวาคม	-	กลุ่มส่งเสริมการจัด การศึกษา / ครูผู้รับผิดชอบ			
6.		สรุปรายงานผลการดำเนินงาน	มกราคม ของปีถัดไป	แบบสรุปรายงาน	-			
อธิบายสัญลักษณ์ผังขั้นตอน			จุดเริ่มต้นหรือสิ้นสุดกระบวนการงาน		กิจกรรมงานหรือการปฏิบัติ		การตัดสินใจ	ทิศทางหรือการเคลื่อนไหวของงาน { จุดเชื่อมต่อระหว่างหน้า

(ถ้าไม่จบภายใน 1 หน้า)



หน้า(ถ้าไม่จบภายใน 1หน้า)



ชื่องาน	งานส่งเสริมกีฬาและนันทนาการ	สำนักงานเขตพื้นที่การศึกษา	กลุ่มส่งเสริมการจัดการศึกษา		
วัตถุประสงค์ :	5.4 เพื่อให้ สพท. มีการจัดการอุปกรณ์กีฬา และสนามกีฬาเพื่อส่งเสริมการเล่นกีฬาและนันทนาการ				
ลำดับที่	ผังขั้นตอนการดำเนินงาน	รายละเอียดงาน	เวลาดำเนินการ	มาตรฐานคุณภาพงาน	ผู้รับผิดชอบ
1.		ประสานหน่วยงานภาครัฐ เอกชน จัดหาอุปกรณ์ หรือสถานที่ เพื่อจัดสร้างลานกีฬา หรือสนามกีฬา	ตลอดปีการศึกษา	-	กลุ่มส่งเสริมการจัดการศึกษา
2.		จัดทำบันทึกข้อตกลงการสนับสนุนอุปกรณ์กีฬา หรือสถานที่ ก่อสร้าง	-	-	กลุ่มส่งเสริมการจัดการศึกษา
3.		ดำเนินการมอบอุปกรณ์กีฬา หรือดำเนินการก่อสร้าง	-	-	กลุ่มส่งเสริมการจัดการศึกษา
4.		ประกาศเกียรติคุณ อนุมัติสนับสนุน	-	-	กลุ่มส่งเสริมการจัดการศึกษา
5.		สรุปรายงาน	มีนาคม ของปีถัดไป	แบบสรุปผลการ ดำเนินงาน	กลุ่มส่งเสริมการจัดการศึกษา
<p>อธิบายสัญลักษณ์ผังขั้นตอน  จุดเริ่มต้นหรือสิ้นสุดกระบวนการงาน  กิจกรรมงานหรือการปฏิบัติ  การตัดสินใจ  ทิศทางหรือการเคลื่อนไหวของงาน { จุดเชื่อมต่อระหว่างหน้า (ถ้าไม่จบภายใน 1 หน้า)</p>					

